

<スタートケアサービス株式会社>  
「グループホームきらら府中中河原」10月1日開設  
～東京都・府中市に初開設、運営事業は全国123事業所へ～

スタートケアサービス株式会社(本社:東京都江東区、代表取締役社長:磯崎一雄)は、10月1日(日)に府中市では初となるグループホームきらら府中中河原を開設しました。本開設により、スタートケアサービス株式会社が全国で運営する高齢者支援・介護施設は110事業所となり、保育施設13事業所と合わせて、合計123事業所となります。

きらら府中中河原は京王線「中河原」駅から徒歩6分の立地にあり、利便性も良く周辺の自然にも恵まれています。また、本施設は敷地内に縁側(ウッドデッキ)と菜園を広々と整備。ご利用者は地域の賑わいと自然に囲まれながら、豊かな生活を送ることができます。

また、本施設はグループ会社のスタートCAM株式会社(本社:東京都中央区、代表取締役社長:直井秀幸)が施工を、スタートアメニティー株式会社(本社:千葉県美浜区、代表取締役社長:中松 学)が管理を担うことで、ご利用者の暮らしを支えてまいります。

#### ■ 施設概要

- 【施設名】グループホーム きらら府中中河原  
【業態】認知症対応型共同生活介護  
(グループホーム)  
【所在地】東京都府中市住吉町3-43-4  
【交通】京王線「中河原」駅より徒歩6分  
【構造】木造2階建  
【定員】18名(1ユニット9名×2)  
【施工】スタートCAM株式会社  
【管理】スタートアメニティー株式会社  
【URL】 [www.starts-care.jp/kirara\\_fuchunakagawara/](http://www.starts-care.jp/kirara_fuchunakagawara/)



#### ■ 『グループホームきらら府中中河原』の特徴

きららでは「その人らしさ」を大切に、家事や買い物などの日常生活を通して、一日を穏やかに過ごせるよう支援しています。また、月2回の訪問看護サービスや往診医の訪問診療によって、ご利用者の健康面の管理を行い、安心安全な生活を送ることができます。

本施設は、新府中街道から一本入ったアクセスの良い場所に位置し、隣地には畑や緑が多くあり、東京都内でありながら、自然を感じることができる立地です。

最寄り駅の「中河原」駅周辺はご利用者と一緒に買い物へ行くことができる大型のスーパーや、レクリエーションとしてご利用者が食事をしに訪れることのできる飲食店や、季節の移ろいを感じることのできる公園などもありグループホームに適した立地となっております。開設後は縁側や菜園、当社グループホームでは初めて導入したピアノなどを用いて、近隣保育園との積極的な交流も予定しております。地域との交流の機会を設け、イベントや季節行事を開催するなど、地域に根差したホーム運営を目指してまいります。

#### <「グループホームきらら府中中河原」の介護サービスに関するお問い合わせ先>

スタートケアサービス株式会社

グループホームきらら府中中河原 担当：荒井 TEL：042-314-0061 9:00～18:00

#### <本リリースに関するお問い合わせ先>

スタートコーポレーション株式会社 広報：小宮・柳川

E-mail：group-pr@starts.co.jp TEL：03-6202-0380 (直) FAX：03-6202-0333



周辺地図(住所：東京都府中市住吉町3-43-4)

スターツケアサービス株式会社では、「地域密着のトータルケア体制」(※資料1)の構築を目指し、ご利用者に応じて必要なサービスを提供し、地域の方々と連携を図りながら運営をしております。

これからも地域密着で、ご利用者やご家族の皆さまに寄り添い、安心してご利用いただけるサービスの提供に努めてまいります。



縁側(ウッドデッキ)



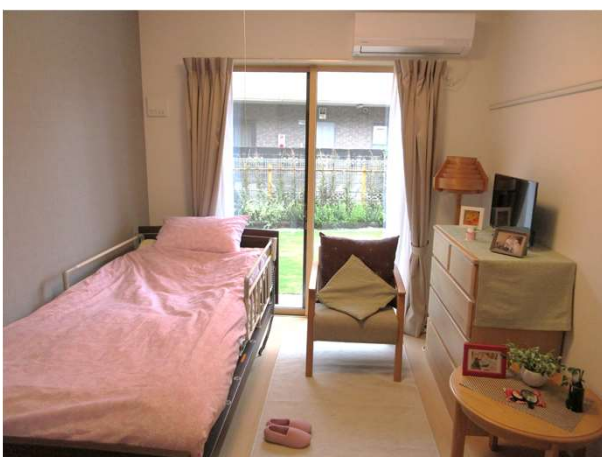
菜園



1階エントランス



リビングダイニング(2階)



居室イメージ



介護用ユニットバス

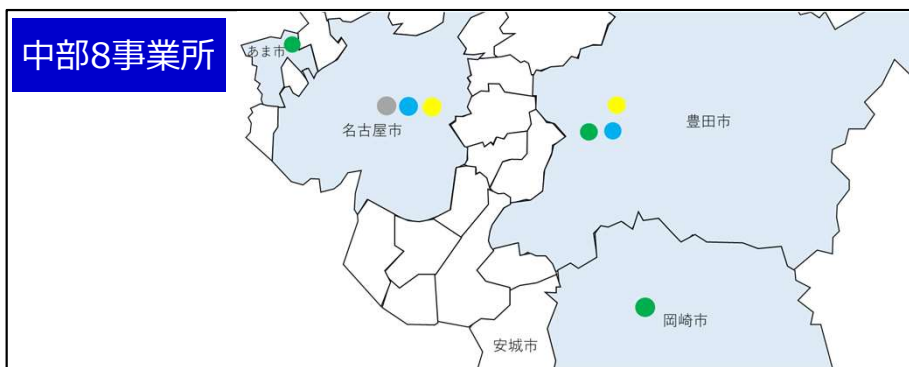
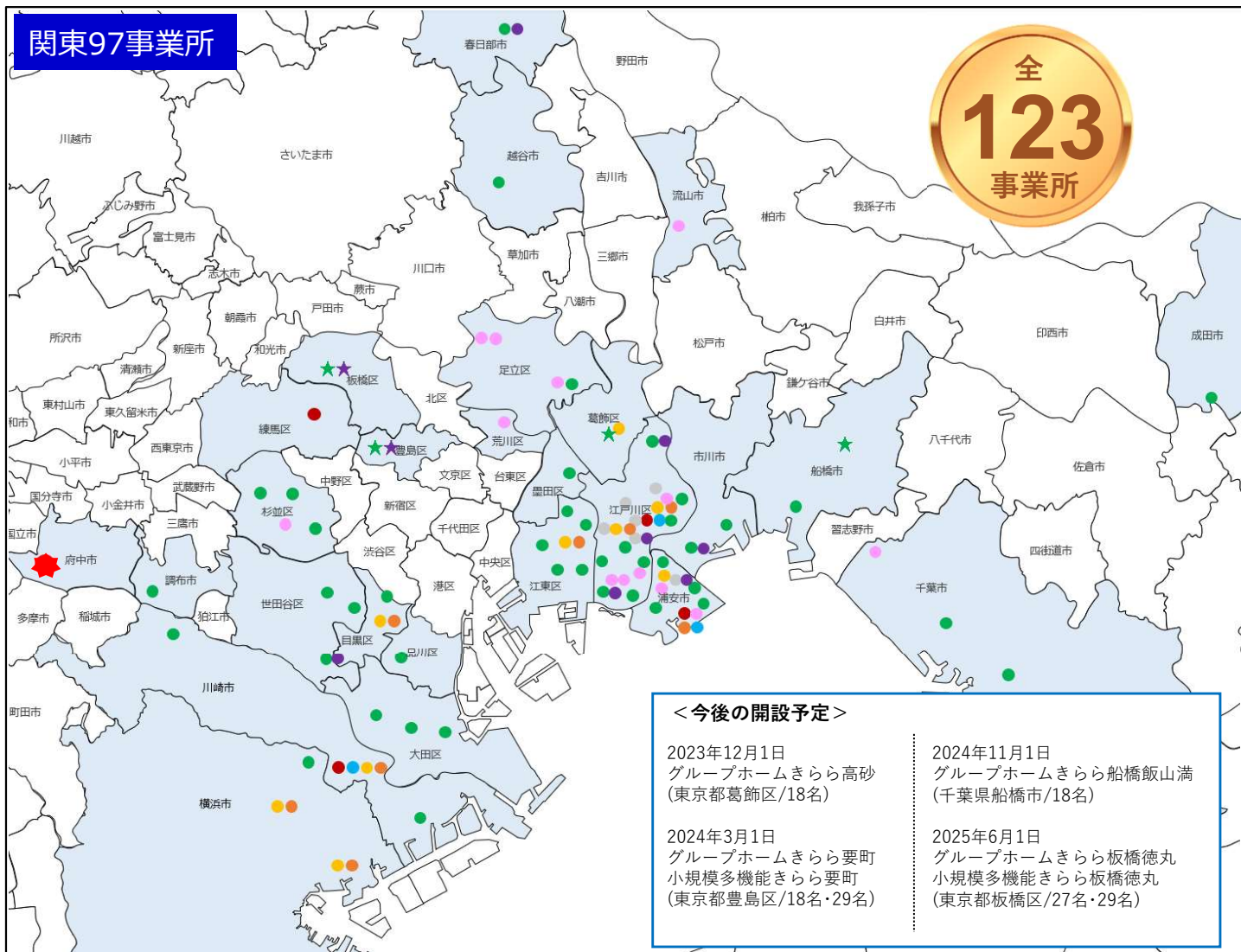


## ■スタートケアサービスが提供する“地域密着のトータルケア体制”とは

慣れ親しんだ環境を変えずに同じ地域でサービスを提供し続けることができるよう、介護・保育サービスを展開しています。在宅から施設まで、介護度やご希望に応じたサービスが選択可能となり、お身体の状態などによりサービスの変更が必要となった場合には、同じ地域にてスムーズに利用サービスを移行することができます。

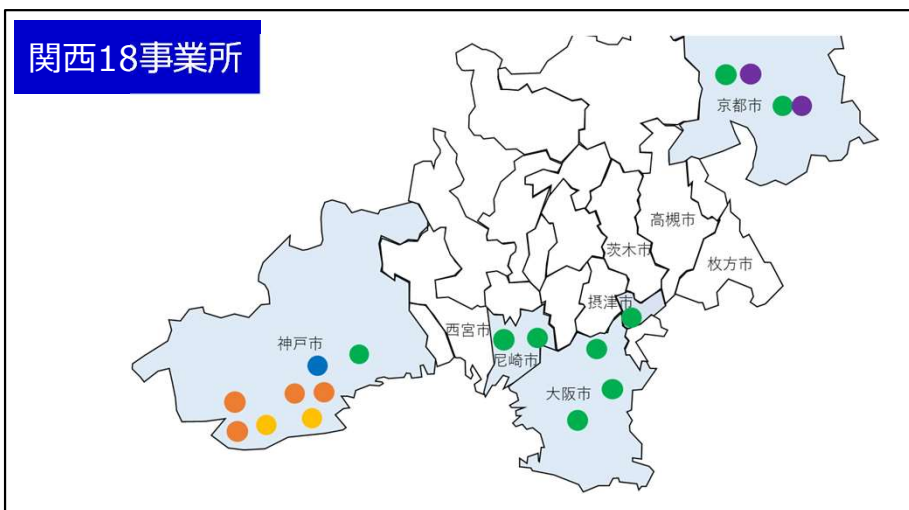
地域に根差した切れ目のない福祉サービスを提供し、住み慣れた地域で「その人らしさ」を大切に暮らせるよう、安心して住みやすい社会づくりに貢献してまいります。





●…開設済   ★…予定地  
★…本開設  
事業所数一覧表

運営事業	事業数	定員&利用者
グループホーム	55	1,098
小規模多機能型居宅介護	9	253
有料老人ホーム	4	306
高齢者住宅	6	172
居宅介護支援	13	1,385
訪問介護	13	1,433
介護タクシー	2	382
デイサービス	5	113
保育園	13	776
福祉用具	2	864
調剤薬局	1	497
合 計	123	7,279



(2023年10月1日予定)