

<スターツケアサービス株式会社>

『グループホーム きらら池上』 『グループホーム きらら北越谷』

～2施設同時開設、運営施設は全国121事業所へ～

スターツケアサービス株式会社(本社:東京都江東区、代表取締役社長:山崎千里)は、2023年3月1日(水)に『グループホームきらら池上』、『グループホームきらら北越谷』の2施設を同時開設します。

本開設により、全国で運営する高齢者支援・介護施設は108事業所、保育施設は13事業所(合計121事業所)となり、そのうちグループホーム(※1)は54事業所となります。

『グループホームきらら池上』は東京都大田区内では、グループホームきらら大森東、グループホームきらら久が原に続き3施設目となり、東急池上線「池上」駅から徒歩13分に位置します。本施設は都市型の設計を施した施設として、鉄筋コンクリート(RC)造5階建のうち2～4階にグループホーム、5階屋上は日光浴やガーデニングを楽しめる屋上庭園となっております。

次に、『グループホームきらら北越谷』はグループホームきらら春日部、小規模多機能きらら春日部に続き、埼玉県内で3施設目となります。東武伊勢崎線「北越谷」駅から徒歩8分とアクセスの良い閑静な住宅街に位置し、目の前には北越谷第二公園、近隣には元荒川緑道があります。施設内は広々としたウッドデッキを設けたことで視界が開け、緑と光に包まれたとても開放的と空間となっております。



『グループホームきらら池上』



『グループホームきらら北越谷』

スターツが運営する施設(グループホームきらら)では「その人らしさ」を大切に、家事や買い物などの日常生活を通して、一日を穏やかに過ごせるよう支援します。また、往診医の訪問診療や訪問看護サービスによって、ご利用者の健康面の管理を行い、安心安全な生活を送ることができます。

これからもスターツケアサービスは、ご利用者に安心して暮らしていただけるよう、「地域密着のトータルケア体制」(※2)を提供し、“多世代コミュニティの創造”を目指してまいります。

※1 グループホームとは、認知症の高齢者が、少人数のグループで共同生活を送る施設です。

※2 詳細は資料1をご覧ください。

<本リリースに関するお問い合わせ先>

スターツコーポレーション株式会社 広報：西郷・小宮
E-mail: group-pr@starts.co.jp TEL: 03-6202-0380(直) FAX: 03-6202-0333

<「グループホームきらら池上」「グループホームきらら北越谷」の介護サービスに関するお問い合わせ先>

スターツケアサービス株式会社

グループホームきらら池上 担当:木下 TEL: 03-5748-5070 9:00～18:00

グループホームきらら北越谷 担当:森 TEL: 048-970-6016 9:00～18:00

『グループホーム きらら池上』 施設概要

【施設名】グループホーム きらら池上

【業態】認知症対応型共同生活介護
(グループホーム)

【所在地】東京都大田区中央7丁目5-6

【交通】東急池上線「池上」駅より徒歩13分

【開設】2023年3月1日(水)

【電話番号】03-5748-5070 (9:00~18:00)

【構造】RC造5階建 (内本施設は2~5階)

【定員】27名(1ユニット9名×3)

【施工】古久根建設株式会社

【管理】スターツアメンティーズ株式会社

【URL】www.starts-care.jp/kirara-ikegami/

【地図】



5階屋上庭園 (67㎡)



2階リビングダイニング



居室イメージ (10.1㎡)

『グループホーム きらら北越谷』 施設概要

【施設名】グループホーム きらら北越谷

【業態】認知症対応型共同生活介護
(グループホーム)

【所在地】埼玉県越谷市北越谷2丁目12-23

【交通】東部伊勢崎線「北越谷」駅より徒歩8分

【開設】2023年3月1日(水)

【電話番号】048-970-6016 (9:00~18:00)

【構造】木造2階建

【定員】18名(1ユニット9名×2)

【施工】スターツCAM株式会社

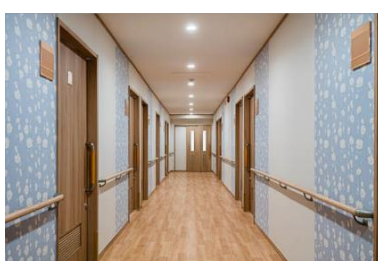
【管理】スターツアメンティーズ株式会社

【URL】www.starts-care.jp/kirara-kitakoshigaya/

【地図】



1階ウッドデッキ (24㎡)



1階廊下



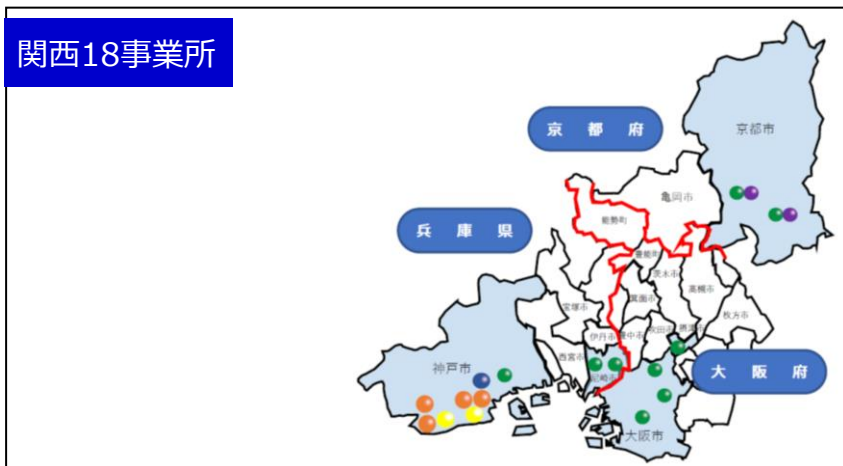
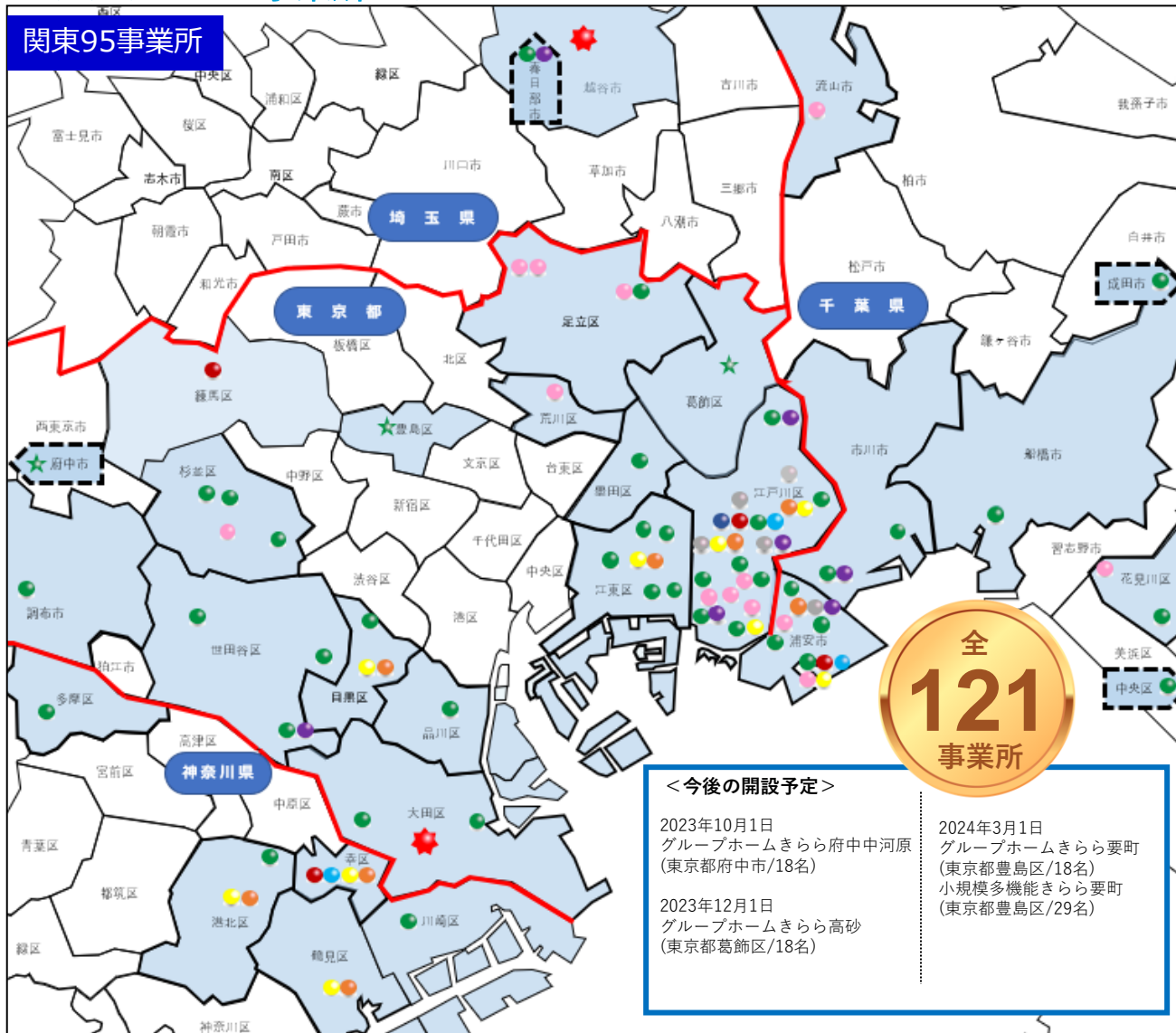
施設前の「北越谷第二公園」

■スターツケアサービスが提供する“地域密着のトータルケア体制”とは

慣れ親しんだ環境を変えずに同じ地域でサービスを提供し続けることができるよう、介護・保育サービスを展開しています。在宅から施設まで、介護度やご希望に応じたサービスが選択可能となり、お身体の状態などによりサービスの変更が必要となった場合には、同じ地域にてスムーズに利用サービスを移行することができます。

地域に根差した切れ目のない福祉サービスを提供し、住み慣れた地域で「その人らしさ」を大切に暮らせるよう、安心して住みやすい社会づくりに貢献してまいります。





事業所数一覧表

運営事業	事業数	定員&利用者
グループホーム	54	1,080
小規模多機能型居宅介護	9	253
有料老人ホーム	4	306
高齢者住宅	6	172
居宅介護支援	14	1,442
訪問介護	11	1,343
介護タクシー	2	413
デイサービス	5	113
保育園	13	776
福祉用具	2	864
調剤薬局	1	294
合計	121	7,056