



<スターツケアサービス株式会社>
4月1日 江戸川区篠崎に 認可保育園『篠崎キラキラ保育園』を開設
～認可保育園・企業主導型保育園合わせて13事業所へ～

スターツケアサービス株式会社(本社:東京都江東区、代表取締役社長:山崎千里、以下、ケアサービス)は2022年4月1日(金)に認可保育園『篠崎キラキラ保育園』(定員60名、1歳児～5歳児まで)を開設します。ケアサービスが運営する施設は本開設を含み、全国で高齢者支援・介護・保育の合計が117事業所(高齢者支援・介護104事業所、保育13事業所)になります。

当園は都営新宿線「篠崎」駅から徒歩3分に位置。約57坪の園庭を備え、明るく広々とした保育室には子どもの成長に合わせてレイアウトを変更できる「可動式パーテーション」を採用するなど、子どもたちがのびのびと過ごせる空間を確保しています。

また、遊びを楽しめる子、感情表現が豊かな子、自ら考え行動できる子になってほしいという思いから、チアリーディングや英会話など子供の感性を育てるさまざまなプログラムも導入します。(詳細は次頁)



広々とした約57坪の園庭が魅力



ポップなカラーを取り入れた保育スペース



成長に合わせてレイアウトを変えられる保育室



子どもが自由に過ごせる図書コーナー

さらに本施設の徒歩圏内にある『シニア賃貸住宅ゆらら篠崎』『グループホームきらら篠崎』『訪問介護きらら瑞江』などの高齢者支援施設はケアサービスが運営。多岐にわたる福祉サービスを慣れ親しんだ地域で受けられる”地域密着のトータルケア体制”(資料1参照)を実現しています。また本施設の開園により、子供たち・地域住民の皆様・近隣高齢者施設が積極的に交流(※1)することで、事業所や年代を超えた“多世代コミュニティの創造”を推進し、社会に貢献できる施設を目指してまいります。

※1 現在は新型コロナウイルス感染拡大防止のため交流を控えて運営

<本リリースに関するお問い合わせ先>

スターツコーポレーション株式会社 広報：小田・榎谷
E-mail: group-pr@starts.co.jp TEL: 03-6202-0380 (直) FAX: 03-6202-0333

<「篠崎キラキラ保育園」に関するお問い合わせ先>

スターツケアサービス株式会社
篠崎キラキラ保育園 担当:高木 TEL: 03-3677-3363 9:00～18:00

■『篠崎きらきら保育園』で導入するさまざまなプログラム・イベント

①チアリーディングプログラム



チアダンスなどで体を動かしながらネイティブスピーカーとの英会話を楽しめるプログラム。

②体操プログラム



体操講師による体操遊びを行い、遊びを通じた体力づくりを行います。

③英会話プログラム (ポップリングイングリッシュ)



リズムに合わせて体を動かし英語を身に付ける新感覚の英会話プログラムです。

④多世代交流



ケアサービス運営の介護施設等で高齢者とふれあい、思いやりを育む幼老交流を積極的に行います。

※プログラムの内容は変更する場合や、年度ごとに見直す場合がございます。予めご了承ください。

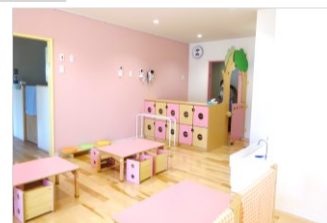
■施設概要

- 【施設名】篠崎きらきら保育園
- 【業態】江戸川区認可保育園
- 【所在地】東京都江戸川区篠崎町7丁目10番9号
- 【交通】都営新宿線「篠崎」駅より徒歩3分
- 【開園】2022年4月1日(金)
- 【電話番号】03-3677-3363 (9:00～18:00/土日祝含む)
- 【開園時間】月曜日～土曜日 (7:30～19:30)
- 【休園日】日・祝日・年末年始12/29～1/3
- 【定員】60名
- 【構造】木造2階建
- 【施工】スターツCAM株式会社
- 【管理】スターツファシリティーサービス株式会社
- 【URL】https://www.starts-care.jp/kirakira_shinozaki/

<定員>60名

年齢	0歳児	1歳児	2歳児	3歳児	4歳児	5歳児
人数		10名	11名	13名	13名	13名

【MAP】



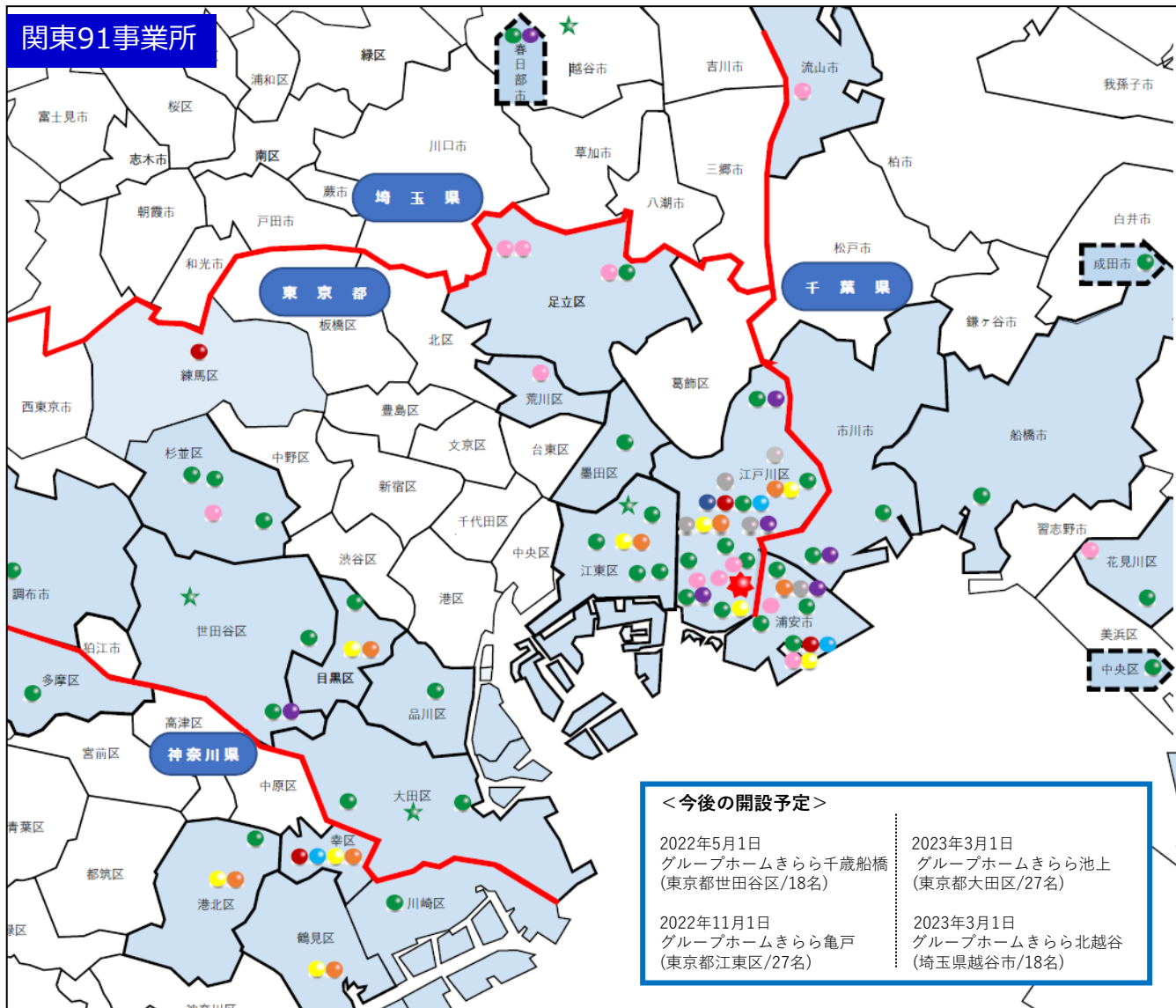
(左上)外観、(右上)明るく広々とした保育スペース

■スターツケアサービスが提供する“地域密着のトータルケア体制”とは

慣れ親しんだ環境を変えずに同じ地域でサービスを提供し続けることができるよう、介護・保育サービスを展開しています。在宅から施設まで、介護度やご希望に応じたサービスが選択可能となり、お身体の状態などによりサービスの変更が必要となった場合には、同じ地域にてスムーズに利用サービスを移行することができます。

地域に根差した切れ目のない福祉サービスを提供し、住み慣れた地域で「その人らしさ」を大切に暮らせるよう、安心して住みやすい社会づくりに貢献してまいります。

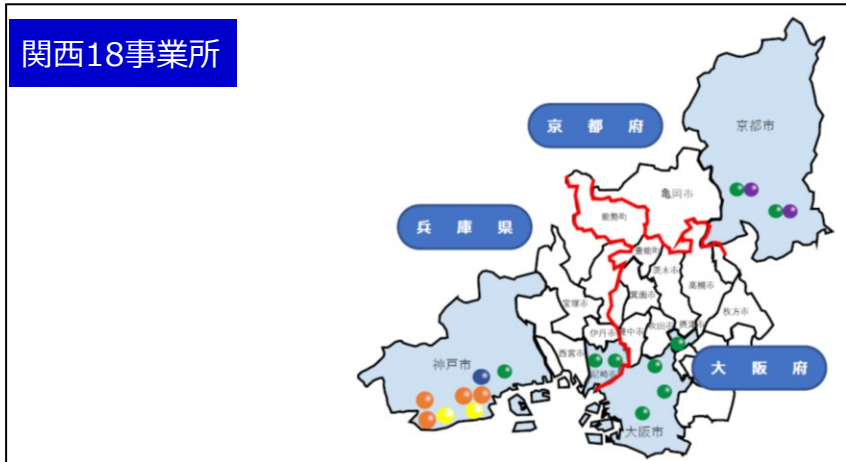




●...開設済 ★...予定地

★...本開設
事業所数一覧表

運営事業	事業数	定員&利用者
グループホーム	50	990
小規模多機能型居宅介護	9	253
有料老人ホーム	4	306
高齢者住宅	6	172
居宅介護支援	14	1,494
訪問介護	11	1,410
介護タクシー	2	383
デイサービス	5	96
保育園	13	776
福祉用具	2	864
調剤薬局	1	-
合計	117	6,744



(2022年4月1日予定)