

2020年3月30日



<スターツケアサービス株式会社>  
**3月31日開設 認知症対応型『グループホーム きらら 曳舟』**  
～東京都・墨田区に初開設、保育園隣接による幼老複合施設～

スターツケアサービス株式会社(本社:東京都江東区、代表取締役社長:山崎千里、以下、ケアサービス)は2020年3月31日(火)に『グループホーム きらら 曳舟』を開設します。ケアサービスとして東京都墨田区での施設開設は初であり、本施設の開設をもって、運営する高齢者支援・介護・保育の事業所は、全国で105事業所(高齢者支援・介護事業所95事業所、保育事業所10事業所)となります。



外観



リビング

### 『グループホーム きらら 曳舟』の特徴

- ①開設する京島エリアは東京都から「認知症高齢者グループホーム重点的緊急整備地域」に指定されており、認知症対応型グループホームのニーズが高い地域
- ②周辺には、地元の方々に馴染み深い昭和30年代から続く商店街や公園、学校があり、地域との交流機会が作りやすい環境
- ③ご入居者に四季の移り変わりを感じていただけるよう、敷地内の菜園では草花や野菜を栽培
- ④認可保育園と隣接。エントランスが隣接しているため、外出や散歩の際に園児と挨拶を交わすといった交流が自然と生まれやすい環境。今後、夏祭りやクリスマスなどの季節行事も一緒に行っていく予定

ケアサービスでは、今後も介護相談から在宅支援、入居施設の運営まで多岐にわたる介護サービスを慣れ親しんだ地域で受けられる“**地域密着のトータルケア体制**”の実現と、ご利用者に安心して暮らしていただけるよう地域内における多事業展開で、切れ目のない総合福祉サービスの提供を推進してまいります。また各高齢者施設や保育園において、事業所や年代を超えた交流を図り、“**多世代コミュニティの創造**”も目指してまいります。

<本リリースに関するお問い合わせ先>

スターツコーポレーション株式会社 広報：小宮・榎谷

E-mail: group-pr@starts.co.jp TEL: 03・6202・0380 (直) FAX: 03・6202・0333

<「グループホームきらら 曳舟」の介護サービスに関するお問い合わせ先>

スターツケアサービス株式会社 グループホームきらら 曳舟

TEL: 03・5630・3001 9:00～18:00

## ■施設概要

【施設名】グループホーム きらら曳舟

【業 態】認知症対応型共同生活介護  
(グループホーム)

【所在地】東京都墨田区京島3-62-6

【交 通】京成線「京成曳舟」 駅徒歩10分

【開 設】2020年3月31日(火)

※入居開始日：2020年4月1日

【電話番号】03-5630-3001

【物件概要】構造：木造 2F建て

【定 員】18名(1ユニット9名×2)

【URL】[https://www.starts-care.jp/kirara\\_hikifune/](https://www.starts-care.jp/kirara_hikifune/)

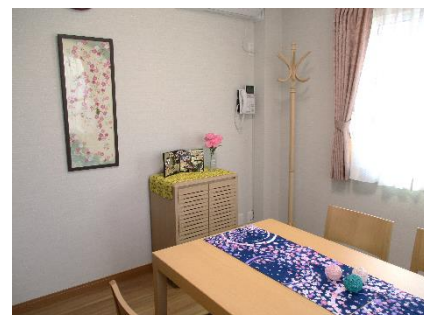
【地 図】



リビング



居室



ファミリールーム



浴室



テラス



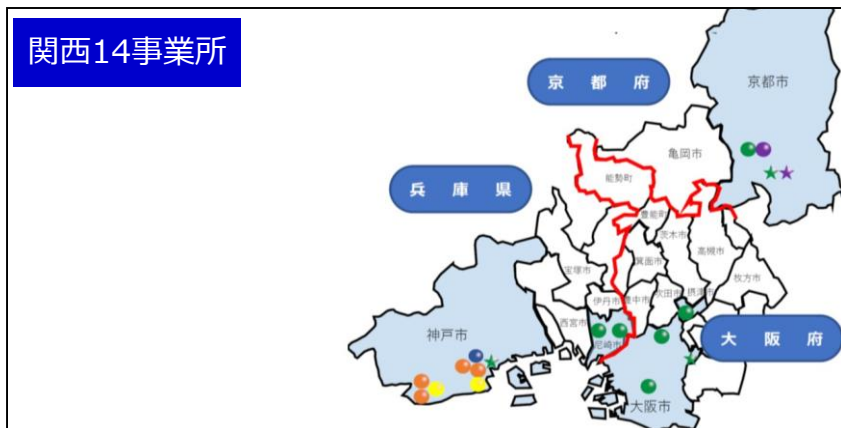
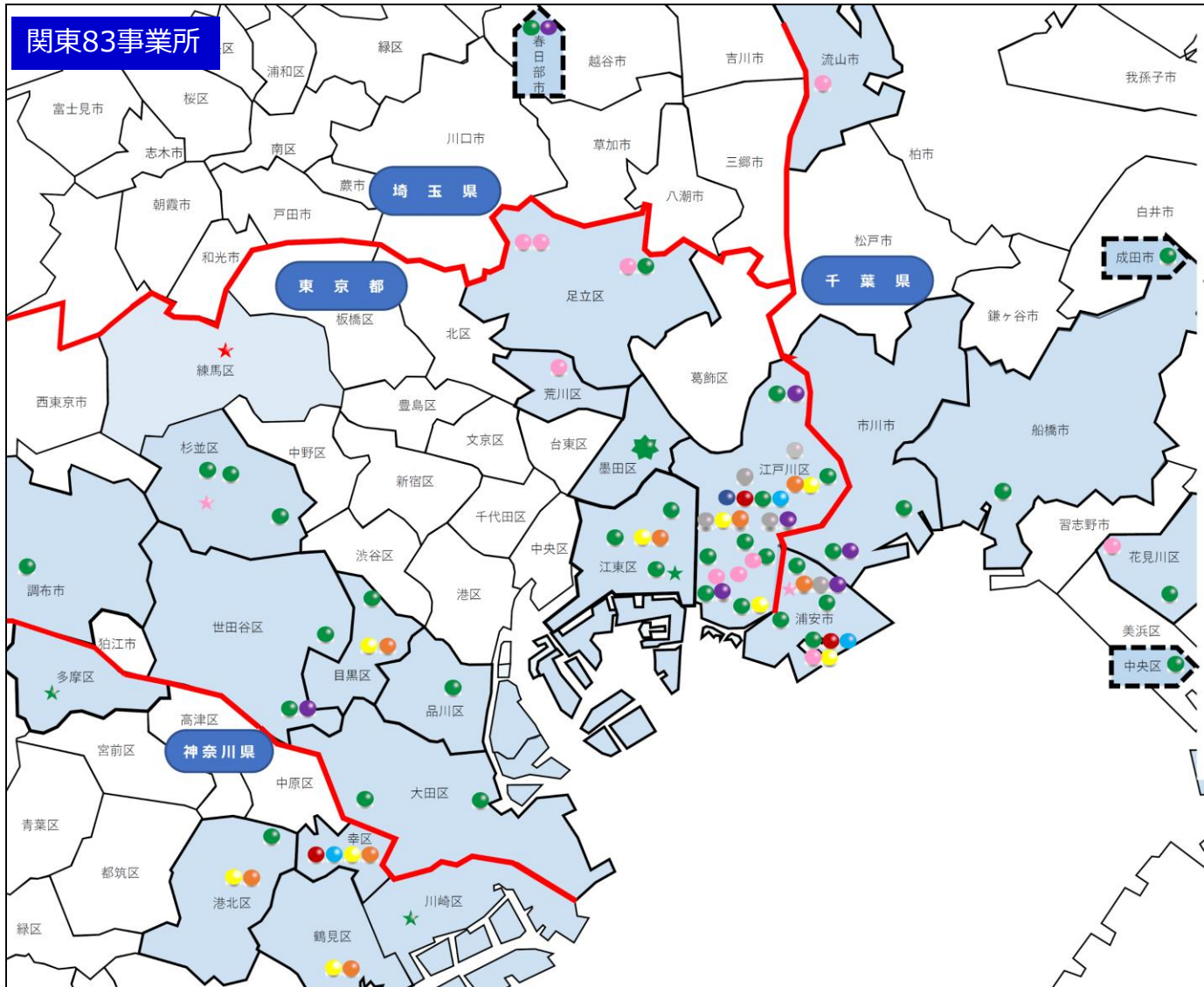
菜園予定地

## ■今後の新規開設予定 (2020年3月時点)

- |           |                                |
|-----------|--------------------------------|
| 2020年 4月  | (仮称) 西荻窪きらきら保育園(東京都杉並区・認可保育園)  |
| 2020年 6月  | (仮称) グループホームきらら梅小路(京都府京都市)     |
|           | (仮称) 小規模多機能きらら梅小路(京都府京都市)      |
| 2020年 7月  | (仮称) グループホームきらら生田(神奈川県川崎市)     |
| 2020年 10月 | (仮称) グループホームきらら神戸(兵庫県神戸市)      |
| 2021年 2月  | (仮称) グループホームきらら南砂元八幡(東京都江東区)   |
| 2021年 3月  | (仮称) グループホームきらら鶴見緑地(大阪府大阪市)    |
| 2021年 4月  | (仮称) 浦安きらきら保育園(千葉県浦安市)         |
| 2021年 6月  | (仮称) グループホームきらら川崎新町(神奈川県川崎市)   |
| 2022年 2月  | (仮称) 介護付有料老人ホームうらら練馬早宮(東京都練馬区) |



# ■ケアサービス事業所マップ



●…開設済 ★…予定地  
 ★…本開設  
 事業所数一覧表

運営事業	事業数	定員&利用者
グループホーム	44	855
小規模多機能型居宅介護	8	224
有料老人ホーム	3	248
高齢者住宅	6	172
居宅介護支援	14	1,610
訪問介護	11	1,540
介護タクシー	2	368
デイサービス	5	96
保育園	10	582
福祉用具	2	806
合計	105	6,501

(2020年3月31日予定)