

2019年3月29日



## 4月1日、2カ所に保育園開設

### 企業主導型保育園『西葛西キラキラ保育園ANNEX』 認可保育園『葛西キラキラ保育園』

首都圏を中心に介護福祉事業所92カ所、保育園8カ所を運営するスタートケアサービス株式会社(本社:東京都江東区、代表取締役社長:山崎千里)は4月1日、東京都江戸川区に企業主導型保育園『西葛西キラキラ保育園ANNEX』と、認可保育園『葛西キラキラ保育園』を開設いたします。この開設により、スタートケアサービスが運営する保育施設は10事業所、介護福祉施設も合わせると合計102事業所となります。



『西葛西キラキラ保育園ANNEX』は、スタートケアサービスが2017年10月に企業主導型保育園(※1)として初めてオープンした「西葛西キラキラ保育園」に続く2事業所目の保育園です。江戸川区は東京都で2番目に待機児童が多いエリア(2018年7月東京都福祉保健局)。企業主導型保育園は、事業主と提携企業の従業員が優先的に保育園を利用することができ、定員の半分は地域の方も利用が可能な保育園です。保育園を増やしてほしいという、地域の需要に応えることができ、葛西周辺に住む提携企業社員やスタートグループ社員の働きやすさ向上に繋がることから開設に至りました。待機児童が多い0～2歳児を対象とし、ワンフロアの明るく開放的な空間で、安心・安全な保育運営を目指します。

『葛西キラキラ保育園』は、スタートケアサービスが運営する保育園として、江戸川区では初となる認可保育園です。建物は同グループであるスタートCAM株式会社(本社:東京都中央区、代表取締役社長:直井秀幸)が施工し、管理をスタートファシリティーサービス株式会社(本社:東京都中央区、代表取締役社長:佐々木和弘)が担います。1～5歳児が対象で、園児がのびのびと遊べるよう、約200㎡の広々とした園庭を確保いたしました。また、自主性や独創性、創造性を伸ばし、物事に集中して取り組む力を身につけてもらうため、さまざまな遊びのブースを設け、子ども自ら選んだ遊びに取り組む「コーナー保育」を実践しやすい環境を整備。さらに臨床美術(※2)というアートレクリエーションを行うことにより、子どもたちの感性を育てます。

今後も、当社の多事業展開を活かし、近隣の高齢者施設や保育園との園や年代を超えた交流を図り、地域密着型の保育園であるとともに、多世代コミュニティの創造を目指します。

(※1)【企業主導型保育園】国が保育園開設の後押しをする制度で、料金も行政の補助により、質を落とすことなく認可保育園並みの価格を実現することができる。

(※2)【臨床美術】絵やオブジェなどのアート作品を楽しみながら自分で作ることで脳機能を活性化させるプログラムメソッド。子どもの感性を育む取り組みや認知症予防に活用されている。

<本リリースに関するお問い合わせ先>

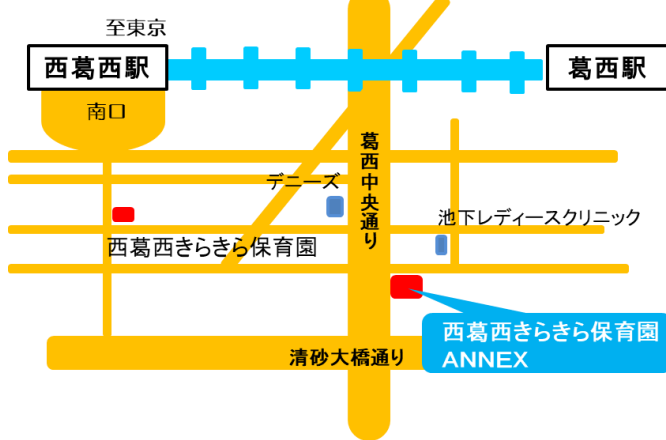
スタートコーポレーション株式会社 広報:根本(優)

E-mail:group-pr@starts.co.jp TEL:03・6202・0380(直) FAX:03・6202・0333

## ■施設概要

【施設名】 西葛西きらきら保育園ANNEX  
 【種別】 企業主導型保育所  
 【定員】 19名  
 【対象】 0～2歳児  
 【所在地】 東京都江戸川区中葛西5-1-6  
 東京メトロ東西線「西葛西」駅徒歩9分  
 【開園日時】 月～日曜 7:00～20:00  
 【保育料】 0歳児：55,000円/月  
 1歳児：50,000円/月  
 2歳児：50,000円/月

### 【地図】



外観



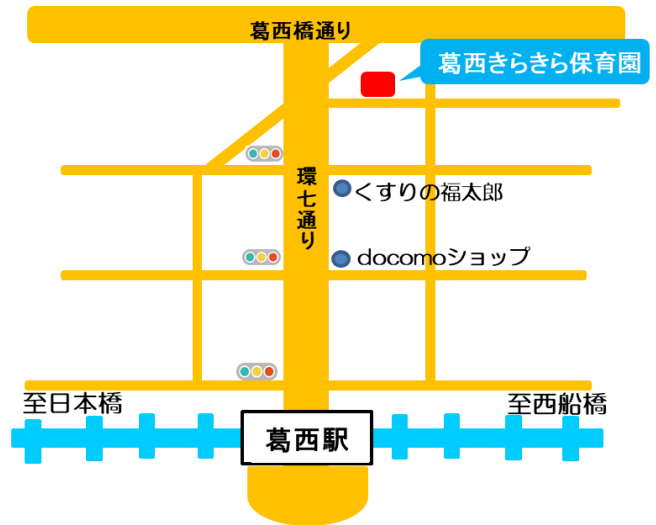
0歳児スペース



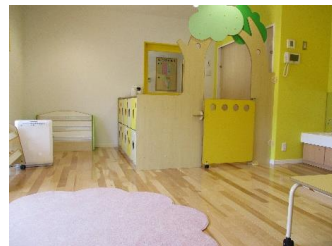
2歳児スペース

【施設名】 葛西きらきら保育園  
 【種別】 認可保育所  
 【定員】 66名  
 【対象】 1～5歳児  
 【所在地】 東京都江戸川区東葛西5-7-19  
 東京メトロ東西線「葛西」駅徒歩6分  
 【開園日時】 月～土曜 7:30～20:30

### 【地図】



外観

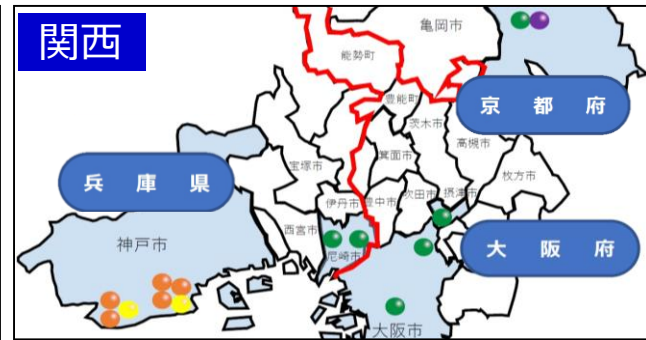
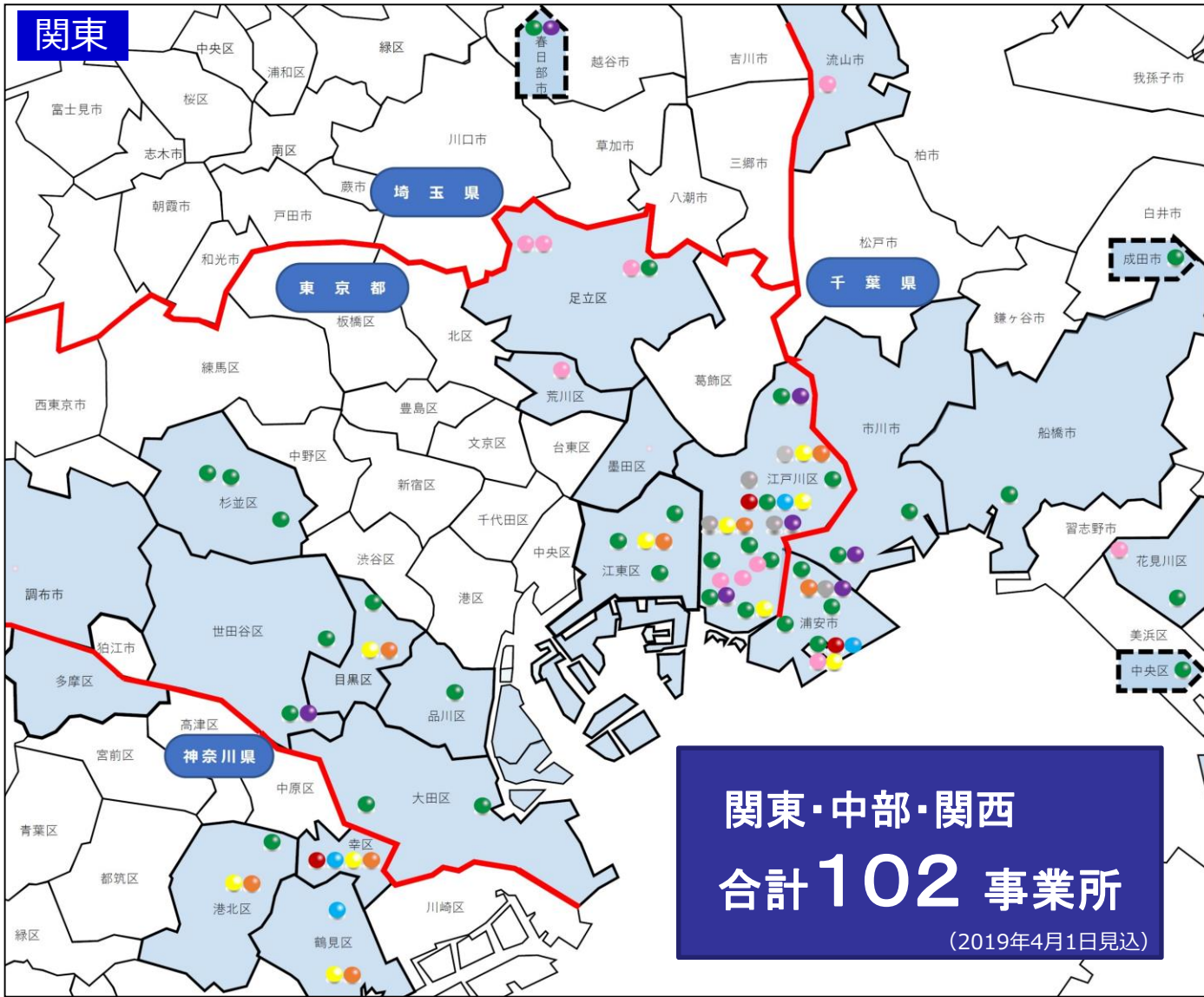


1歳児クラス



3歳児クラス

# ■ケアサービス事業所マップ



運営事業	事業数	定員&利用者
グループホーム	41	801
小規模多機能型居宅介護	8	224
有料老人ホーム	3	248
高齢者住宅	6	172
居宅介護支援	14	1,690
訪問介護	11	1,580
介護タクシー	2	377
デイサービス	6	111
保育園	10	582
福祉用具	1	670
合計	102	6,455

## ■今後の新規開設予定

<2019年>

5月 グループホームきらら岡崎【グループホーム】(愛知県岡崎市)

<2020年>

3月 (仮称) グループホームきらら曳舟【グループホーム】(東京都墨田区)

3月 (仮称) グループホームきらら調布【グループホーム】(東京都調布市)

4月 (仮称) 西荻窪きらきら保育園【認可保育園】(東京都杉並区)

6月 (仮称) グループホームきらら梅小路【グループホーム】(京都府京都市)

6月 (仮称) 小規模多機能きらら梅小路【小規模多機能型居宅介護】(京都府京都市)

7月 (仮称) グループホームきらら生田【グループホーム】(神奈川県川崎市)