

2015年11月17日



東京ディズニーリゾート®・パートナーホテル
「ホテル エミオン 東京ベイ」204室の『新館』着工。
2018年春、営業開始(予定)

スターツホテル開発株式会社(本社:東京都中央区、代表取締役:大屋了三)は千葉県浦安市で運営している、東京ディズニーリゾート®・パートナーホテル「ホテル エミオン 東京ベイ」に隣接する敷地内において『新館』の増築工事に着手いたしました。『新館』の開業は2018年(平成30年)春を予定しております。

増築される『新館』は全204室の客室に加え、地下1,500mから汲み上げた天然温泉付き大浴場(有料)、コンビニエンスストア、食事会場(約300席)を併設し、既存館同様に快適性を重視した宿泊主体型のホテルとなります。

客室は38㎡(180室)と42㎡(24室)の2タイプで構成され、最大定員数はいずれも4名までと多人数での利用を可能とする設計となっております。全室に洗い場付きのバスルームを完備しており、小さなお子様連れのお客様にも快適にご利用いただけます。

また、万一の地震に備え、大きな揺れからお客様を守る免震構造を採用。免震構造は既存館にも採用されており、東京ディズニーリゾート®提携ホテルでは唯一の設備となります。

「ホテル エミオン 東京ベイ」は新館開業により、客室数は現在の380室から584室に、駐車場は190台から312台に拡張されます。今後も堅調な推移が期待される東京ディズニーリゾート®への来園者をメインターゲットに、ファミリー・親子三世代・カップル・グループ・団体での利用など、全体であらゆる客層をくまなく取り込める体制を構築し、これまで培った経験を基に質の高いホスピタリティを提供して参ります。



「ホテル エミオン 東京ベイ」新館イメージ

《ホテル エミオン 東京ベイ》
千葉県浦安市日の出1-1-1

アクセス

[車]

首都高速湾岸線「浦安」出口から約4分

東関東自動車道「湾岸市川」出口から約12分

[電車]

JR京葉線・武蔵野線「新浦安」駅から徒歩約7分

www.hotel-emion.jp/

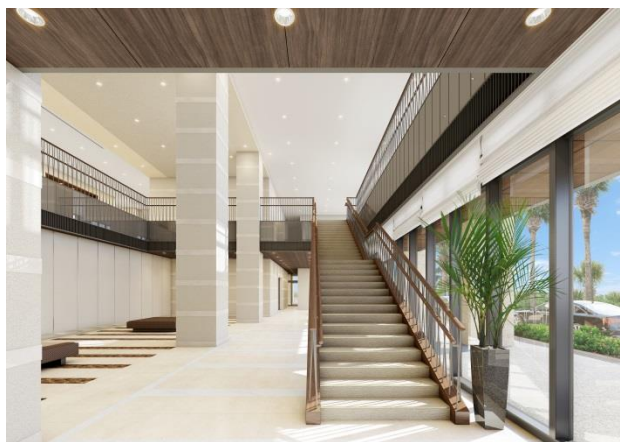
〈本件に関するお問い合わせ先〉 スターツコーポレーション株式会社 広報: 工藤・小宮
E-mail: group-pr@starts.co.jp TEL: 03-6202-0380(直) FAX: 03-6202-0333

「ホテル エミオン 東京ベイ」全景パース

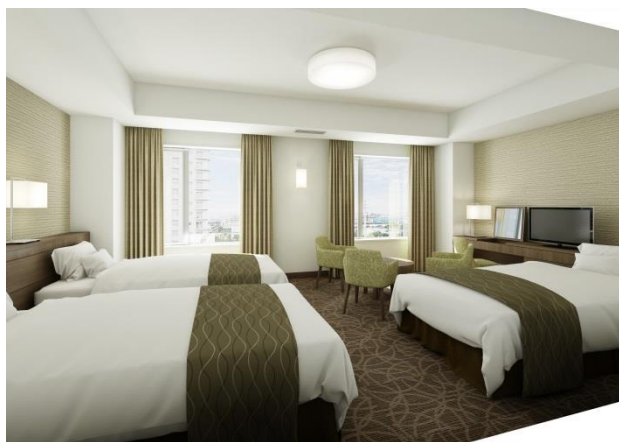


【新館概要】

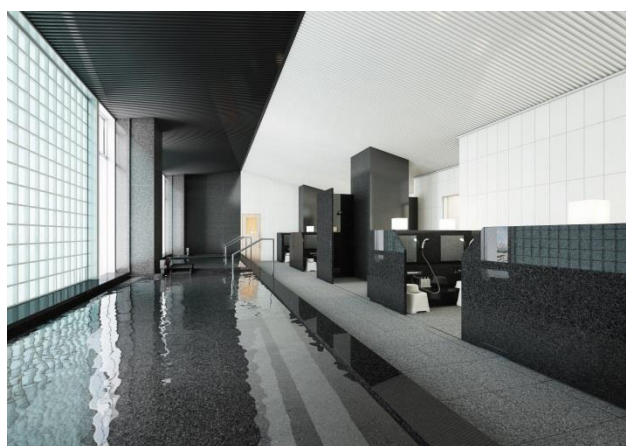
規模	地上8階建て(地下なし)
構造	RC造(免震構造:基礎免震)
敷地面積	7,691㎡
建築面積	2,683㎡
延床面積	15,811㎡
客室数	204室(38㎡・180室、42㎡・24室)
駐車場	136台
施設	天然温泉付き大浴場、食事会場 コンビニエンスストア、コインランドリー



1階:ロビー



3階～8階:客室(全室洗い場付きバスルーム完備)



2階:天然温泉付き大浴場



2階:朝食会場(約300席)

<泉質>

ナトリウム塩化物強塩温泉

<泉温>

28.2℃ ※浴槽には40℃前後に加温し提供。

<適応症>

疲労回復・筋肉痛・関節痛・健康増進・冷え性等

【新館に関するグループ会社】

設計:(株)スターツ総合研究所

施工:スターツCAM(株)

運営:スターツホテル開発(株)

管理:スターツファシリティサービス(株)