



『ライトアップ カフェ&ダイニング』

テイクアウトメニューのご案内



●バーガー・ポテト
オニオンリングセット
1,300円 (税込)

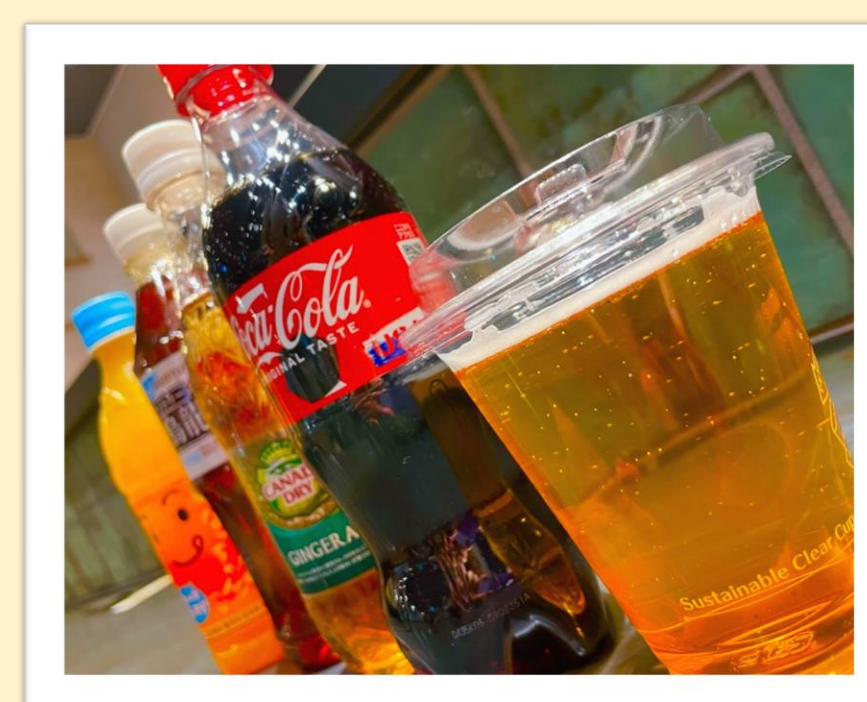
●オリジナルバーガー単品
1,000円 (税込)

●バーガー×2
ポテト×2
オニオンリング×2
お得なダブルセット
2,400円 (税込)

●ローストポーク丼
850円 (税込)



●スペアリブ&
フライドポテトセット
3,000円 (税込)



ビール 350ml 300円 (税込)
ソフトドリンク 各200円 (税込)
コーラ/ジンジャーエール
オレンジジュース/ウーロン茶
※ペットボトル500mlでのお渡しです。

※画像はイメージです。
ご提供はテイクアウト容器に入れてお渡しです。

ライトアップ

プチDELI

契約農家野菜などを使った
ライトアップ特製のデリがテイクアウトできます。
おひとりでも食べきれるお手頃サイズでのご用意。
何種類かをシェアするのもおすすめです！
ライトアップのお味をご家庭でもお楽しみください。

各種 300円～

※日によってデリの内容は
変更いたしますので予めご了承ください。
量は約100g前後でのご用意です。

メニュー例
・人参ラペ
・紫キャベツのコールスロー
・鶏むね肉のトンナートソース



他にも季節限定のものなど
様々なデリを販売いたします！

お渡し時間 11:30～16:00 / 17:00～21:00

[ご案内]

(最終のご注文時間は20:45とさせていただきます。)

- ・商品のお渡しは、ホテルルミエールグランデ流山おおたかの森の1階
ライトアップカフェ&ダイニング入口です。
- ・出来立てをご提供しているため、お渡しまで15～20分程度お時間をいただく場合があります。
- ・ご注文は店頭またはお電話で承ります。
- ・ご購入日の当日中にお召し上がりください。

千葉県流山市おおたかの森北1-2-2
TEL: 04-7152-2712 (直通)