

Newly built

# 新築 ウジェーヌ千里丘

入居開始予定

平成 **29** 年 **3** 月 **30** 日 (木)



東海道本線

「千里丘」駅から徒歩 **6** 分

阪急京都線 「摂津市」駅から徒歩約 **8** 分

千里丘駅から「JR大阪」駅まで約 **13** 分

月々の家賃支払いで  
ポイントが貯まる



毎月の家賃を「夢ナビVISAカード」で支払うだけで  
カードのポイントが貯まります! ※詳しくはスタッフまで

物件名 : ウジェーヌ千里丘  
 所在地 : 大阪府摂津市千里丘東4丁目11-19  
 専有面積 : 1K 27.89㎡ ~ 1LDK 44.49㎡ ~ 46.92㎡  
 構造 : 2×4 (木造枠組壁工法)  
 完成年月 : 2017年3月28日完成予定  
 礼金 : 2ヶ月 敷金 : なし  
 契約期間 : 2年 更新事務手数料 : 新賃料の0.3ヶ月分  
 家財保険 : 要加入 共益費 : 4,000円  
 保証会社 : 全保連もしくはイントラスト  
 駐車場 : 15,000円 (別途消費税)  
 バイク置き場 : 原付1,000円 中型 (要現地確認) 2,000円  
 賃料支払方法 : 夢ナビVISAカードによるカード決済  
 (カード登録まで口座振替)  
 仲介手数料 : 賃料の1ヶ月分 (消費税別)  
 鍵交換販売代 : シャーロックIII カードキー 6,480円 (4枚/税込)

24時間  
365日対応 安心の管理体制

防犯に優れた カードキー

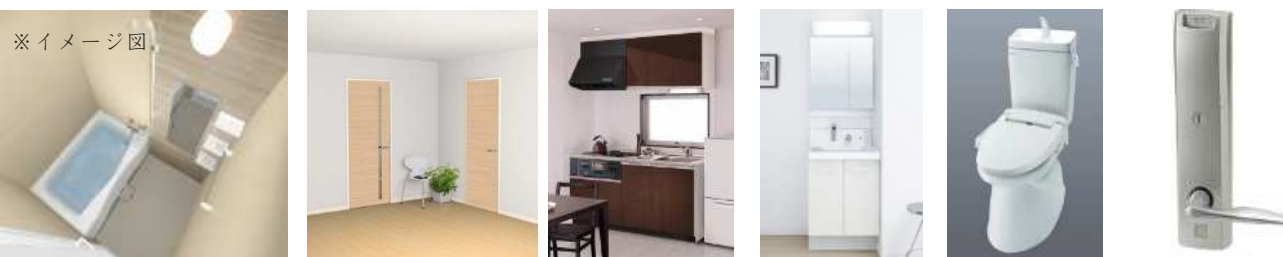
雨の日の  
お洗濯も安心! 浴室換気乾燥機

楽しくお料理! 2口ガスコンロ  
システムキッチン

お荷物の多い方にウォークインクローゼット  
おすすめ (1Kのみ)

広々とした LDK13帖以上

新婚様、ご転勤者様へおすすめ! JR線・阪急線の2Wayアクセス可能!



— Life information —

- スーパー (阪急オアシス) ・ ・ 500m (徒歩6分)
- コンビニ (セブンイレブン) ・ ・ 100m (徒歩1分)
- ドラッグストア ・ ・ 500m (徒歩6分)
- 銀行 (りそな銀行) ・ ・ 550m (徒歩6分)
- 摂津千里丘東郵便局 ・ ・ 350m (徒歩4分)
- 病院 ・ ・ 650m (徒歩8分)
- ニトリ ・ ・ 約1.6km
- エキスポシティまで ・ ・ 約5.3km

国土交通大臣免許(2) 第7888号

〒566-0011 摂津市千里丘東2-9-6

千里丘店 TEL:072-631-0501

賃貸・売買 **スタート**  
関西スタート株式会社

FAX :072-631-0502 E-MAIL :ph-senrioka@starts.co.jp

Sumai コンシェル  
～快適な生活をサポート～

取引態様	媒介	
手数料負担の割合	貸主 0%	借主 100%
手数料配分の割合	元付 0%	客付 100%

- 引越業者ご紹介 10~20%OFF
- ガスコンロ 定価45%OFF
- 家具・家電レンタル(1日120円~)
- 入居時テレビチャンネル調整 (JCOM)



1号室 27.89㎡



2号室 28.06㎡



3号・5号室 (反転) 46.92㎡



6号室 44.49㎡

■ 共益費別途 / 4,000円 ■

301 (1K)	302 (1K)	303 (1LDK)	305 (1LDK)	306 (1LDK)
賃料や空き状況は詳細情報 (ホームページ) をご覧ください				
201 (1K)	202 (1K)	203 (1LDK)	205 (1LDK)	206 (1LDK)
賃料や空き状況は詳細情報 (ホームページ) をご覧ください				
101 (1K)	102 (1K)	103 (1LDK)	105 (1LDK)	106 (1LDK)
賃料や空き状況は詳細情報 (ホームページ) をご覧ください				

Coming soon	Coming soon	Coming soon	Coming soon
Coming soon	Coming soon	Coming soon	Coming soon

Security & Equipment

~充実の設備~

- システムキッチン
- 2ロガスコンロ
- 浴室乾燥機
- 温水洗浄便座
- 洗髪洗面化粧台
- シューズボックス
- 駐車場
- 駐輪場
- バイク置き場 (大型不可)
- オートロック
- TVドアホン
- カードキー
- エアコン (1基)
- 都市ガス
- CATV (契約は入居者様負担となります)
- BS

※本資料に掲載している、設備・仕様は変更になる場合がございます。  
 ※賃料起算日は、入居開始日と同日になります。また、工事状況により入居予定日が変更となる場合がございます。  
 ※退去時のクリーニング費用は借主様負担となります。  
 ※毎月の賃料等支払いは夢なびVISAカードによるカード決済になります。カード登録まで、口座引落としとなり、引落とし手数料108円/月がかかります。また、取り扱い不可の金融機関もございますので事前にご確認ください。  
 ※引越し時のトラブル防止の為、当社指定の引越し会社をご利用頂きます。