

Newly built  
**新築 Verxina**  
 ~ヴィルシーナ~

入居開始予定

平成 **29** 年 **1** 月 **28** 日 (土)



東海道本線

「岸辺」駅から徒歩 **17** 分

阪急バス「七尾」バス停まで約 **5** 分

岸辺駅から「JR大阪」駅まで約 **12** 分

月々の家賃支払いで  
 ポイントが貯まる



毎月の家賃を「夢ナビVISAカード」で支払うだけで  
 カードのポイントが貯まります! ※詳しくはスタッフまで

物件名 : ヴィルシーナ

所在地 : 大阪府摂津市千里丘6丁目9-5 (住居表示)

専有面積 : 1LDK 51.67㎡ ~ 2LDK 65.07㎡ ~

構造 : 2×4 (木造枠組壁工法)

完成年月 : 2017年1月13日完成 入居2017年1月28日予定

礼金 : 2ヶ月 敷金 : 1ヶ月

契約期間 : 2年 更新事務手数料 : 新賃料の0.3ヶ月分

家財保険 : 要加入 共益費 : 4,000円

保証会社 : イントラスト (連帯保証人不要)

初回40% 更新10,000円 (1年毎) 月次手数料総家賃の1.5%

駐車場 : 10,000円 (別途消費税)

賃料支払方法 : 夢ナビVISAカードによるカード決済  
 (カード登録まで口座振替)

仲介手数料 : 賃料の1ヶ月分 (消費税別)

鍵交換販売代 : シャーロックIII カードキー 6,480円 (4枚/税込)

24時間  
 365日対応

安心の管理体制

防音・防犯に  
 優れた 全戸2重ガラス・カードキー

雨の日の  
 お洗濯も安心!

浴室換気乾燥機

楽しくお料理!

2口IHコンロ  
 システムキッチン

お荷物の多い方に  
 おすすめ ウォークインクローゼット

充実した設備、住環境で快適な新生活

ライフスタイルに合わせて選べる間取り ~4 type~



— Life information —

- スーパー (イズミヤ) ・ ・ 600m (徒歩7分)
- コンビニ (ミニストップ) ・ ・ 220m (徒歩2分)
- ドラックストア ・ ・ 600m (徒歩7分)
- 銀行 (近畿大阪銀行) ・ ・ 400m (徒歩5分)
- 摂津市場郵便局 ・ ・ 600m (徒歩7分)
- 病院 ・ ・ 400m (徒歩5分)
- 市場池公園 ・ ・ 200m (徒歩2分)
- T S U T A Y A ・ ・ 750m (徒歩10分)
- ニトリ ・ ・ 600m (徒歩7分)
- エキスポシティまで ・ ・ 約2.8km

阪急バス バス停【七尾】から

JR岸部駅北口まで約5分

平日朝7~8時台は1時間に10本ずつ運行!

御堂筋線桃山台駅まで約18分

平日朝7~8時台は1時間に6本ずつ運行!

国土交通大臣免許(2) 第7888号

〒566-0011 摂津市千里丘東2-9-6

千里丘店 TEL:072-631-0501

関西スターツ株式会社 FAX :072-631-0502 E-MAIL:ph-senrioka@starts.co.jp

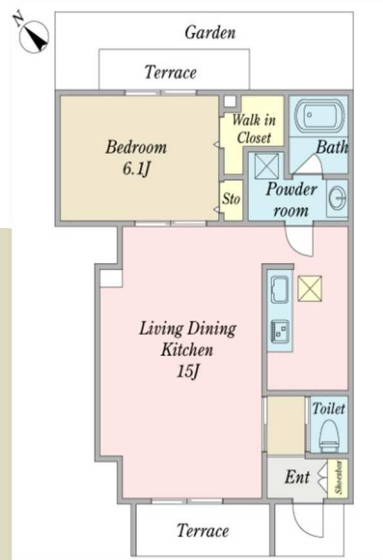
Sumai コンシェル  
 ~快適な生活をサポート~

取引態様	媒介	
手数料負担の割合	貸主 0%	借主 100%
手数料配分の割合	元付 0%	客付 100%

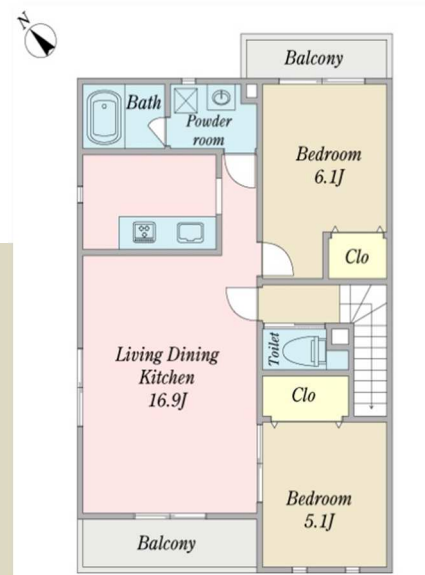
- 引越業者ご紹介 10~20%OFF
- ガスコンロ 定価45%OFF
- 家具・家電レンタル(1日120円~)
- 入居時テレビチャンネル調整 (JCOM)



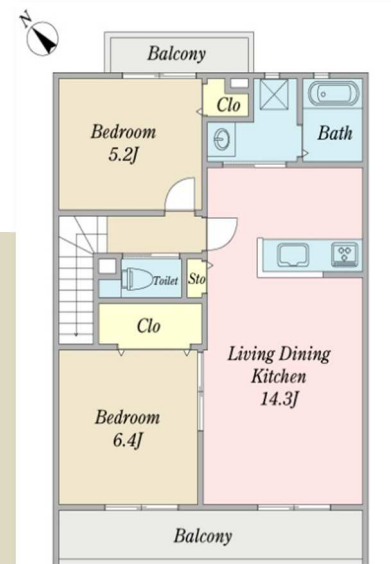
101・103号室 53.96㎡



102号室 51.67㎡



201・203号室 67.27㎡



202号室 65.07㎡

201 (2LDK)	202 (2LDK)	203 (2LDK)
賃料や空き状況は、詳細情報（ホームページ）をご覧ください		
101 (1LDK)	102 (1LDK)	103 (1LDK)
賃料や空き状況は、詳細情報（ホームページ）をご覧ください		

■ 共益費別途 / 4,000円 ■



Security & Equipment

～充実の設備～

- システムキッチン
- エアコン（1基）
- 浴室乾燥機
- カードキー
- 浴室追い焚き機能
- TVドアホン
- 温水洗浄便座
- 都市ガス
- 洗髪洗面化粧台
- BS
- シューズボックス
- 3口IHコンロ
- 2重ガラス
- 102号室のみ2口コンロ
- 駐車場
- 1階のみ専用庭あり
- 駐輪場
- 1階のみ床下収納あり

※本資料に掲載している、設備・仕様は変更になる場合がございます。  
 ※賃料起算日は、入居開始日と同日になります。また、工事状況により入居予定日が変更となる場合がございます。  
 ※退去時のクリーニング費用は借主様負担となります。  
 ※毎月の賃料等支払いは夢なびVISAカードによるカード決済になります。カード登録まで、口座引落としとなり、引落とし手数料108円/月がかかります。また、取り扱い不可の金融機関もございますので事前にご確認ください。  
 ※イントラスト利用の場合、毎月事務手数料として総額賃料の1.5%がかかります。全保連も利用可能ですのでお問い合わせください。  
 ※引越し時のトラブル防止の為、当社指定の引越し会社をご利用頂きます。