

2017年5月1日



東京ディズニーリゾート®・パートナーホテル  
「ホテル エミオン 東京ベイ」204室の新館  
**エミオンスクエア**  
2018年1月27日(土) オープン

スターツホテル開発株式会社(本社:東京都中央区、代表取締役:大屋了三)は千葉県浦安市で運営している、東京ディズニーリゾート®・パートナーホテル「ホテル エミオン 東京ベイ」の敷地内に、新館「エミオンスクエア」を2018年1月27日(土)にオープン致します。



外観イメージ

新たにオープンする「エミオンスクエア」の客室数は、全204室。地下1,500mから汲み上げた天然温泉付き大浴場(有料)、コンビニエンスストア、最大320席の3つの食事会場(朝食・宴会のみ)を併設し、既存館「エミオンタワー」と同様に快適性を重視した宿泊主体型のホテルとなります。

客室は[38㎡(180室)・42㎡(24室)]で構成され、最大定員数はいずれも4名までと多人数での利用にも対応可能な設計となっております。また、全室に洗い場付きバスルームと独立型のトイレ・洗面を完備。充実した水回りを整えており、小さなお子様連れのお客様にも快適にご利用いただけます。

また、「エミオンスクエア」には免震構造を採用。「エミオンタワー」同様、万が一の地震の際も被害を最小限に食い止め、お客様の安全を守ります。東京ディズニーリゾート®提携ホテルでは、唯一の免震建物です。

「ホテル エミオン 東京ベイ」は「エミオンスクエア」開業により、客室数は現在の380室から584室に、駐車場は190台から312台に拡張されます。今後も堅調な推移が期待される東京ディズニーリゾート®への来園者をメインターゲットに、ファミリー・親子三世代・カップル・グループ・団体での利用など、あらゆる客層をくまなく取り込める体制を構築し、これまでの経験を基に質の高いホスピタリティを提供してまいります。

＜本件に関するお問い合わせ先＞ スターツコーポレーション株式会社 広報：工藤・小宮  
E-mail:group-pr@starts.co.jp TEL:03-6202-0380(直) FAX:03-6202-0333

## 【エミオンスクエア概要】

設計：(株)スタート総合研究所

施工：スタートCAM(株)

運営：スタートホテル開発(株)

管理：スタートファシリティサービス(株)

規模：地上8階建て(地下なし)

敷地面積：7,691㎡ 建築面積：2,683㎡ 延床面積：15,811㎡

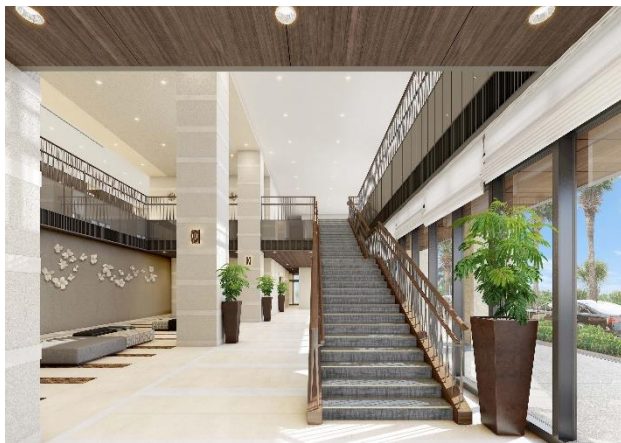
構造：RC造(免震構造：基礎免震)

客室数：204室(38㎡・180室、42㎡・24室)

施設：天然温泉付き大浴場、食事会場、コンビニエンスストア、コインランドリー



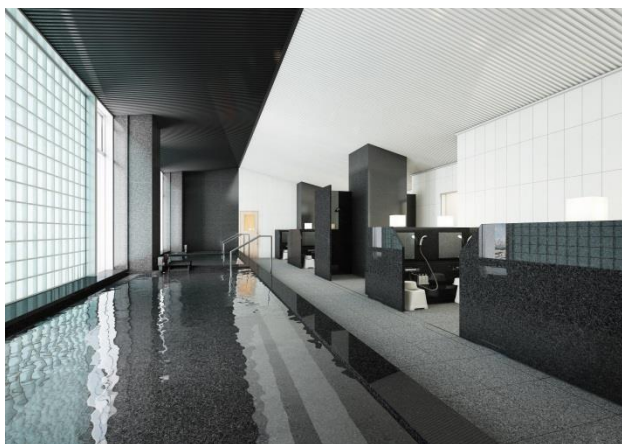
外観イメージ



1階：ロビー



2階 朝食会場：スクエアホール（最大320席）



2階：天然温泉付き大浴場（有料）

### 「エミオンスクエア」 オープン記念特別宿泊プラン

エミオンスクエアのオープンに先立ち、「オープン記念特別宿泊プラン」を販売致します。

◆販売開始◆ 夢なび※会員様 6月 1日(木)  
一般のお客様 6月15日(木)

プランの詳細、及びご予約の受け付けは「ホテル エミオン 東京ベイ」ホームページにて6月1日より公開。

【ホテル エミオン 東京ベイ】[www.hotel-emion.jp/](http://www.hotel-emion.jp/)

※『夢なび』とは、スタートグループでご利用いただける共通ポイントサービスです。



## 【エミオンスクエア客室概要】



### スクエアフォースルーム

広さ:38㎡ 室数:180室

定員:4名様まで

- ・ベッド3台(205cm×110cm)
- ・スタッキングベッド1台(190cm×110cm)
- ・洗い場付きバスルーム
- ・室内ミニシンク
- ・トイレ、洗面 独立型



洗い場付きバスルーム



### スクエアコーナーフォース

広さ:42㎡ 室数:24室

定員:4名様まで

- ・ベッド3台(205cm×110cm)
- ・スタッキングベッド1台(190cm×110cm)
- ・洗い場付きバスルーム(ビューバス)
- ・ダブルシンク(洗面台)
- ・トイレ、洗面 独立型
- ・バルコニー



ダブルシンク(洗面台)  
洗い場付きバスルーム(ビューバス)

## 【ホテル エミオン 東京ベイ概要】



「ホテル エミオン 東京ベイ」全景パース

住所:千葉県浦安市日の出1-1-1

### アクセス

[車]

首都高速湾岸線「浦安」出口から約4分

東関東自動車道「湾岸市川」出口から約12分

[電車]

JR京葉線・武蔵野線「新浦安」駅から徒歩約7分

[www.hotel-emion.jp/](http://www.hotel-emion.jp/)

## ◆会社概要

社名                    スターツホテル開発株式会社

設立                    2003年3月6日

資本金                 5,000万円

従業員                231名(2017年1月1日現在)

代表者                代表取締役社長 大屋 了三

運営ホテル



<<ホテル エミオン 東京ベイ>>



<<ホテル ルミエール葛西>> (左)  
東京都江戸川区中葛西5-41-20

<<ホテル ルミエール西葛西>> (右)  
東京都江戸川区西葛西6-20-3

[www.hotel-lumiere.jp/](http://www.hotel-lumiere.jp/)